




Enjeux RSE & Transmission d'entreprise familiale

-  **INTRA : dans vos bureaux ou à distance**
-  **Formation accessible en entrée et sortie permanente**
-  **Ouvert à tout public (personnes en situation de handicap – nous contacter)**

Taux de satisfaction : **100%** **








96.7 % *

DE CLIENTS SATISFAITS

* sur l'ensemble de nos formations

**sur la formation, basée sur 1 participants

INFORMATIONS

	Participants	1 à 8 personnes
	Durée	28 jours / 196 h
	Plage horaire	8h30 à 12h00 14h00 à 17h30
	Intervenant	Hervé Lambert
	Prix	Intra : à partir de 1500 €/j Cout global: 42 000 € HT Inter : 5 250 € HT / pers

Ce prix inclut les frais de dossier, l'ingénierie pédagogique.

Intra : conçues spécifiquement pour et sont limitées aux employés d'une seule organisation.

Inter : ouvertes à des participants provenant de différentes organisations.

OBJECTIFS PEDAGOGIQUES

Au cours de cette formation, vous acquerez les connaissances, compétences et outils nécessaires pour réussir la reprise d'une entreprise familiale tout en intégrant les exigences en matière de responsabilité sociétale, de transition écologique et numérique. Vous apprendrez également à naviguer dans les dynamiques intergénérationnelles, assurant une transmission harmonieuse entre parent et enfant.

- Comprendre et appliquer les principes de la Responsabilité Sociétale des Entreprises (RSE) à la stratégie de l'entreprise familiale.
- Adapter le modèle économique pour répondre aux enjeux environnementaux et sociaux tout en préservant la rentabilité.
- Intégrer des technologies numériques innovantes afin d'améliorer la compétitivité et l'efficacité des opérations.
- Maîtriser la gestion financière pour soutenir les investissements nécessaires aux transitions écologique et numérique.
- Conduire le changement organisationnel en réorganisant les processus internes autour des principes de durabilité.
- Développer des compétences en communication et gestion des conflits, particulièrement dans le cadre de la relation parent/enfant.
- Planifier et mettre en œuvre une stratégie de transmission réussie, en tenant compte des attentes familiales et des enjeux économiques.

PRE-REQUIS

- Connaissances de base en gestion d'entreprise et en management.
- Compréhension des enjeux de la responsabilité sociétale (RSE) et de la durabilité.
- Expérience préalable dans un environnement professionnel, idéalement dans une entreprise familiale ou artisanale.
- Être membre d'une famille impliquée dans une entreprise familiale et avoir une connaissance générale de son fonctionnement.
- Motivation à assumer un rôle de successeur dans l'entreprise familiale et intérêt pour la transmission.
- Ouverture à l'apprentissage de nouvelles technologies et à la transformation numérique.
- Posséder une relation de confiance avec le parent cédant et être prêt à gérer des dynamiques familiales sensibles.
- Participation active et disponibilité pour s'engager pleinement dans les sessions de formation et le processus de changement.

PUBLIC CONCERNE

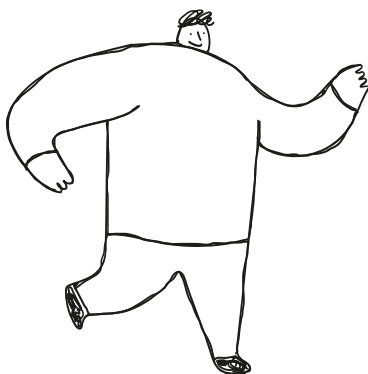
- Jeunes repreneurs d'entreprises familiales et artisanales préparant la succession.
- Parents cédants impliqués dans le processus de transmission à la prochaine génération.
- Membres de la famille participant à la gestion ou à la succession de l'entreprise.
- Managers et responsables d'équipes souhaitant intégrer des pratiques de RSE et des technologies numériques.
- Entrepreneurs désireux de moderniser leur entreprise pour répondre aux enjeux écologiques et sociaux.
- Conseillers professionnels spécialisés dans l'accompagnement des entreprises familiales.
- Collaborateurs intéressés par le développement de compétences en matière de durabilité et d'innovation.
- Accessibilité aux personnes en situation de handicap possible sous réserve d'étude et d'acceptation du dossier par nos services experts.

LIEUX ET DATES

- Formation accessible en entrée et sortie permanente
- Les démarrages ou fins de périodes de formation peuvent être planifiés tout au long de l'année civile, sans dates prédéterminées à l'avance
- Possibilité de dispenser la formation en INTRA : dans vos locaux ou à distance
- Délais d'accès de 10 jours à partir de la signature de la convention et/ou de l'accord de financement de l'OPCO

METHODES MOBILISEES

- Études de cas : Analyse d'exemples réels d'entreprises ayant réussi leur transition RSE, numérique ou leur transmission familiale.
- Cartographie des parties prenantes : Identification et évaluation des acteurs clés influençant l'entreprise et son environnement familial, social et économique.
- Élaboration d'un plan d'action RSE : Développement d'une feuille de route pour intégrer les principes de durabilité dans la stratégie d'entreprise.
- Diagnostic du business model : Évaluation des forces et faiblesses de l'entreprise en matière de durabilité, de rentabilité et de transmission.
- Projet de transformation numérique : Conception d'un projet concret pour intégrer des technologies numériques au sein de l'entreprise familiale ou artisanale.
- Réflexion personnelle : Travail introspectif sur les enjeux de la transmission et préparation de questions à poser au parent cédant.
- Exercices de communication empathique et jeux de rôle : Simulations pour améliorer les compétences relationnelles dans le contexte familial.
- Élaboration d'un plan d'action personnalisé : Création d'un plan détaillé pour la reprise ou la modernisation de l'entreprise familiale, intégrant les objectifs de durabilité et d'innovation.
- Ces méthodes permettent aux participants d'acquérir des compétences pratiques, de développer une vision stratégique et d'appliquer les concepts appris à leur propre situation.



MATERIEL UTILE



- Ordinateur portable équipé d'une webcam
- Une connexion internet
- Application ZOOM ou TEAMS

MOYENS PEDAGOGIQUES

- Accompagnement individuel ou en groupe
- Formation accessible en ligne
- Assistance téléphonique après la formation
- Vidéoprojecteur, PowerPoint, paperboard

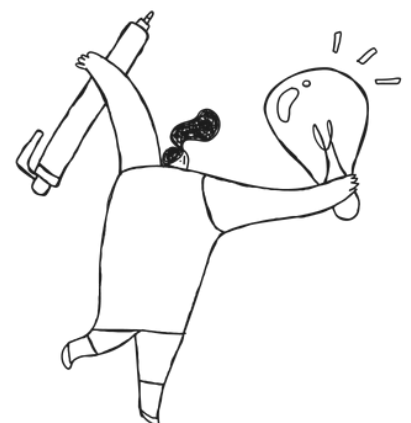
CONTEXTE

La transmission d'une entreprise familiale est un défi complexe, mêlant des enjeux émotionnels, patrimoniaux et financiers. Aujourd'hui, cette transition est rendue encore plus difficile par les bouleversements économiques, sociaux, environnementaux, et technologiques. Les jeunes repreneurs doivent non seulement préserver l'héritage familial, mais aussi s'adapter aux nouvelles exigences liées à la responsabilité sociétale des entreprises (RSE), ainsi qu'aux transitions écologique et numérique.

La gestion de ces dynamiques intergénérationnelles requiert des compétences approfondies en matière de gouvernance, de finance, et de stratégie, tout en tenant compte des relations familiales sensibles. Il est essentiel de trouver un équilibre entre la pérennité de l'entreprise et l'intégration des nouvelles pratiques durables, garantissant ainsi une transmission fluide et harmonieuse.

Ce parcours de formation de 28 jours est conçu pour offrir aux jeunes repreneurs les outils nécessaires pour naviguer avec succès dans ces défis multiples. Réparti sur plusieurs modules, il couvre des aspects essentiels tels que la gestion des risques, la mise en œuvre des stratégies RSE, la transformation numérique, et l'adaptation aux enjeux écologiques.

Des ateliers pratiques et l'utilisation des OKR (Objectives and Key Results) permettent aux participants d'appliquer immédiatement les compétences acquises, assurant ainsi la rentabilité, la durabilité et la réussite de la transmission d'entreprise familiale.



PROGRAMME DE FORMATION

Transition Stratégique, RSE et Reprise d'Entreprise Familiale

Ce programme intensif de 28 jours combine la transition stratégique, la responsabilité sociétale des entreprises (RSE), la transformation numérique et la reprise d'une entreprise familiale. Chaque module propose une approche équilibrée entre théorie et pratique, pour une mise en application immédiate des compétences acquises.

Module 1 : Stratégie d'Entreprise et RSE

Durée : 5 jours

Objectif : Comprendre les concepts de RSE et de développement durable et savoir les intégrer dans la stratégie d'entreprise familiale ou industrielle.

Contenu :

- **Jour 1 :** Introduction à la RSE et au Développement Durable (enjeux et opportunités dans les entreprises familiales).
- **Jour 2 :** Élaboration d'une stratégie RSE alignée avec la vision familiale.
- **Jour 3 :** Cartographie des parties prenantes et identification des axes de développement durable.
- **Jour 4 :** Ateliers pratiques : construction d'une feuille de route RSE.
- **Jour 5 :** Études de cas réels et feedback collectif.

OKR :

- *O :* Intégrer une stratégie RSE dans l'entreprise.
- *KR :* Élaboration d'une feuille de route RSE et lancement de 3 initiatives durables en 6 mois.

Module 2 : Reprise d'Entreprise Familiale et Planification de la Transmission

Durée : 6 jours

Objectif : Préparer les participants à la gestion de la transmission familiale, en tenant compte des aspects financiers, légaux et organisationnels.

Contenu :

- **Jour 1 :** Introduction à la transmission d'entreprise familiale : enjeux et scénarios possibles.
- **Jour 2 :** Analyse des besoins spécifiques et des parties prenantes familiales.
- **Jour 3 :** Analyse financière et évaluation de l'entreprise pour une transmission réussie.
- **Jour 4 :** Stratégies financières pour faciliter la transition (financement et investissements).
- **Jour 5 :** Planification stratégique et gouvernance pour garantir la pérennité de l'entreprise.
- **Jour 6 :** Présentation des plans de transmission et feedback des experts.

OKR :

- *O :* Planifier une transmission familiale structurée et pérenne.
- *KR :* Finalisation d'un plan de transmission d'ici la fin de la formation.

PROGRAMME DE FORMATION

Transition Stratégique, RSE et Reprise d'Entreprise Familiale

Ce programme intensif de 28 jours combine la transition stratégique, la responsabilité sociétale des entreprises (RSE), la transformation numérique et la reprise d'une entreprise familiale. Chaque module propose une approche équilibrée entre théorie et pratique, pour une mise en application immédiate des compétences acquises.

Module 3 : Transition Numérique et Technologie pour la Compétitivité

Durée : 5 jours

Objectif : Accélérer la transformation numérique pour améliorer la compétitivité et la durabilité de l'entreprise.

Contenu :

- **Jour 1 :** Introduction à la transformation numérique pour les entreprises artisanales et familiales.
- **Jour 2 :** Élaboration d'une stratégie RSE alignée avec la vision familiale.
- **Jour 3 :** Sélection des outils numériques adaptés (gestion, marketing, production).
- **Jour 4 :** Ateliers pratiques : élaboration d'un projet numérique pour l'entreprise.
- **Jour 5 :** Suivi et évaluation des progrès numériques.

OKR :

- *O : Intégrer des outils numériques pour améliorer les processus internes.*
- *KR : Adoption de 3 outils numériques dans les 12 mois.*

Module 4 : Gestion Financière Durable et Optimisation des Ressources

Durée : 5 jours

Objectif : Optimiser les ressources financières pour soutenir les investissements RSE et la transmission.

Contenu :

Contenu :

- **Jour 1 :** Introduction à la gestion financière durable dans les entreprises familiales.
- **Jour 2 :** Analyse des coûts et évaluation des opportunités de financement.
- **Jour 3 :** Recherche de financements disponibles pour les projets RSE et de transition numérique.
- **Jour 4 :** Atelier de gestion financière avec simulations et études de cas.
- **Jour 5 :** Optimisation des ressources financières et suivi des investissements.

OKR :

- *O : Maîtriser les ressources financières pour assurer la durabilité de l'entreprise.*
- *KR : Réduction des coûts opérationnels de 10% en 12 mois.*

PROGRAMME DE FORMATION

Transition Stratégique, RSE et Reprise d'Entreprise Familiale

Ce programme intensif de 28 jours combine la transition stratégique, la responsabilité sociétale des entreprises (RSE), la transformation numérique et la reprise d'une entreprise familiale. Chaque module propose une approche équilibrée entre théorie et pratique, pour une mise en application immédiate des compétences acquises.

Module 5 : Conduite du Changement et Organisation des Processus

Durée : 4 jours

Objectif : Accompagner la transition organisationnelle en alignant les processus internes sur les principes RSE et numériques.

Contenu :

- **Jour 1 :** Stratégies de conduite du changement dans les entreprises familiales.
- **Jour 2 :** Réorganisation des processus internes pour intégrer les principes RSE et numériques.
- **Jour 3 :** Ateliers pratiques de réorganisation et gestion des résistances au changement.
- **Jour 4 :** Élaboration d'un plan de transformation organisationnelle et présentation des résultats.

OKR :

- O : Réorganiser les processus internes pour intégrer les principes de durabilité.
- KR : Réduction de 15% de l'empreinte carbone dans les 18 mois.

Module 6 : Suivi, Évaluation et Croissance

Durée : 3 jours

Objectif : Mettre en place des outils de suivi et d'évaluation pour garantir la durabilité des projets de transition, tout en planifiant la croissance de l'entreprise.

Contenu :

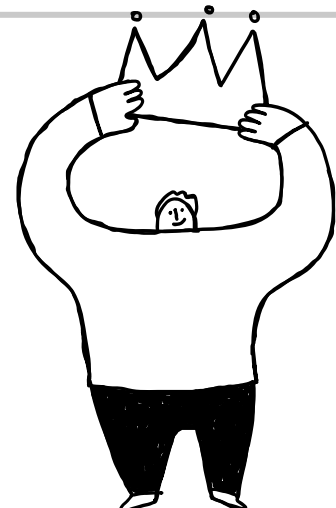
- **Jour 1 :** Outils de suivi de la performance : métriques et indicateurs (OKR et KPI).
- **Jour 2 :** Ateliers pratiques d'évaluation des impacts RSE et numériques.
- **Jour 3 :** Élaboration de tableaux de bord de suivi et synthèse des apprentissages.

OKR :

- O : Suivre la performance des projets RSE et numériques.
- KR : Mise en place d'un tableau de bord de suivi d'ici la fin du programme.

A L'ISSUE DE CETTE FORMATION, LES PARTICIPANTS SERONT CAPABLES

- Intégrer une stratégie RSE alignée sur les objectifs de l'entreprise familiale ou artisanale, en tenant compte des enjeux de durabilité.
- Adapter le business model pour répondre aux exigences écologiques et sociales tout en maintenant la rentabilité.
- Accélérer la transformation numérique et l'innovation afin d'améliorer la compétitivité et l'efficacité opérationnelle de l'entreprise.
- Analyser et interpréter les données financières pour prendre des décisions éclairées concernant la gestion, la valorisation et la croissance de l'entreprise familiale.
- Identifier et planifier différents scénarios de transmission, en tenant compte des besoins spécifiques de l'entreprise familiale et des dynamiques intergénérationnelles.
- Développer des stratégies financières pour soutenir les projets de transition, assurer la pérennité et favoriser l'expansion de l'entreprise.
- Gérer efficacement les conflits et communiquer de manière stratégique avec les différentes parties prenantes pour maintenir l'harmonie au sein de l'entreprise et de la famille.
- Conduire le changement organisationnel et évaluer les impacts des initiatives RSE et numériques.
- Appliquer les meilleures pratiques de gouvernance, en conformité avec les exigences légales et éthiques, pour assurer une transition fluide et réussie.





LES AVANTAGES DE CETTE OFFRE

- Formation pratique et immédiatement applicable : les participants acquièrent des compétences concrètes à travers des ateliers dynamiques et interactifs, favorisant une application immédiate des concepts appris.
- Préparation complète à la gestion : cette formation équipe les repreneurs avec les compétences nécessaires pour diriger avec succès une entreprise familiale après la transition.
- Indicateurs de performance mesurables : grâce aux OKR (Objectives and Key Results), les participants peuvent suivre et mesurer l'impact des initiatives mises en place.
- Renforcement de la compétitivité et de la durabilité : les modules sont conçus pour améliorer la compétitivité et intégrer des pratiques durables dans le business model.
- Adaptabilité aux besoins individuels : les participants peuvent personnaliser les scénarios et les stratégies en fonction des spécificités de leur entreprise familiale.
- Renforcement de la cohésion familiale : la formation améliore les relations interpersonnelles au sein de la famille et aide à mieux gérer les conflits, un aspect essentiel pour la réussite des entreprises familiales.
- Accompagnement dans la transition vers un modèle d'affaires responsable : la formation offre un soutien continu et des ressources pour aider à la mise en œuvre des plans de transition et à l'intégration des principes de durabilité.

MODALITES D'EVALUATION (EN AMONT)

- Un entretien individuel précédera toute inscription
- Questionnaire de pré-évaluation
- Évaluation des connaissances à l'entrée en formation

MODALITES D'EVALUATION (EN AVAL)

- Évaluation des connaissances à la fin de la formation
- Attestation de formation
- Certificat de réalisation

MODALITES DE FORMATION A DISTANCE (FOAD)

- La formation pourra être suivie via la plateforme Zoom ou Teams. Le formateur vous indiquera sur quel support la formation sera dispensée.
- Pour suivre cette formation dans de bonnes conditions, une simple connexion internet et une webcam sont nécessaires.
- En cas de problème de connexion, le formateur sera disponible via le numéro de téléphone indiqué dans votre convocation.
- Évaluation continue pendant la formation à travers de nombreux exercices pratiques.
- En fin de formation, le stagiaire devra remplir et renvoyer la feuille d'émargement ainsi que l'évaluation à chaud de la formation.

LES INTERVENANTS



Hervé LAMBERT

Intervenant senior, dirigeant du cabinet ARGOS, spécialisé pour toutes les questions de stratégie et de finance dans les petites entreprises depuis près de 30 ans. Master II et CNAM ITB.

LES SOLUTIONS DE FINANCEMENT

- Notre service d'ingénierie pédagogique et financière mobilise des fonds publics afin de trouver les meilleures solutions de financement adaptées à votre projet de formation
- Nous avons établi une collaboration de longue date avec les OPCO (opérateurs de compétences) afin de faciliter l'accès aux dispositifs de financement prévus par la loi « Avenir professionnel »
- Ces dispositifs offrent aux personnes en formation et à leurs entreprises plusieurs options de prise en charge, selon les critères spécifiques de chaque OPCO

Pour plus d'informations, notre équipe de gestionnaires spécialisés est à votre disposition pour vous guider dans le choix de vos formations et vous accompagner dans vos démarches administratives.